

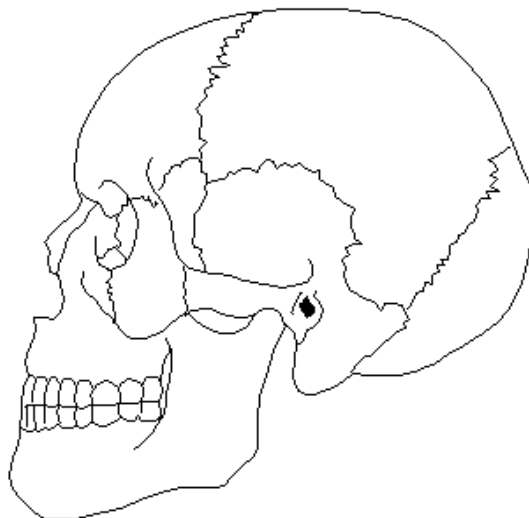
ANATOMÍA

1. Complete. Llene los espacios en blanco con la o las palabras que corresponda.

La cabeza articula con las vértebras cervicales ____ y ____ que no siguen el patrón de las demás vértebras por su función actuando como una rótula de un vehículo que puede realizar casi todos los rangos de movimiento. Ellas articulan con los _____ en las superficies. La cabeza esta conformada por dieciocho huesos principales: seis huesos del cráneo: un _____, dos _____, dos _____, un _____ todos unidos por suturas que los hacen como uno sola unidad. Y doce huesos de la cara o maziso facial: dos _____, dos _____, dos _____, un _____, un _____ y dos _____.

2. Identifique.

Observe cuidadosamente la siguiente representación perteneciente a la cabeza.



Anote el nombre correcto de cada una de las partes que se le solicitan.

3.Desarrollo. Conteste lo que se le solicita.

a) ¿Cual es la definición de la concusión cerebral?

b) Mencione los síntomas de la concusión cerebral.
