

# Deuterostomia

(Phylum Echinodermata)

## Subphylum Pelmatozoa

Se adhieren a un sustrato por medio de un pedúnculo durante parte o todo su ciclo de vida. Se alimentan de plancton.

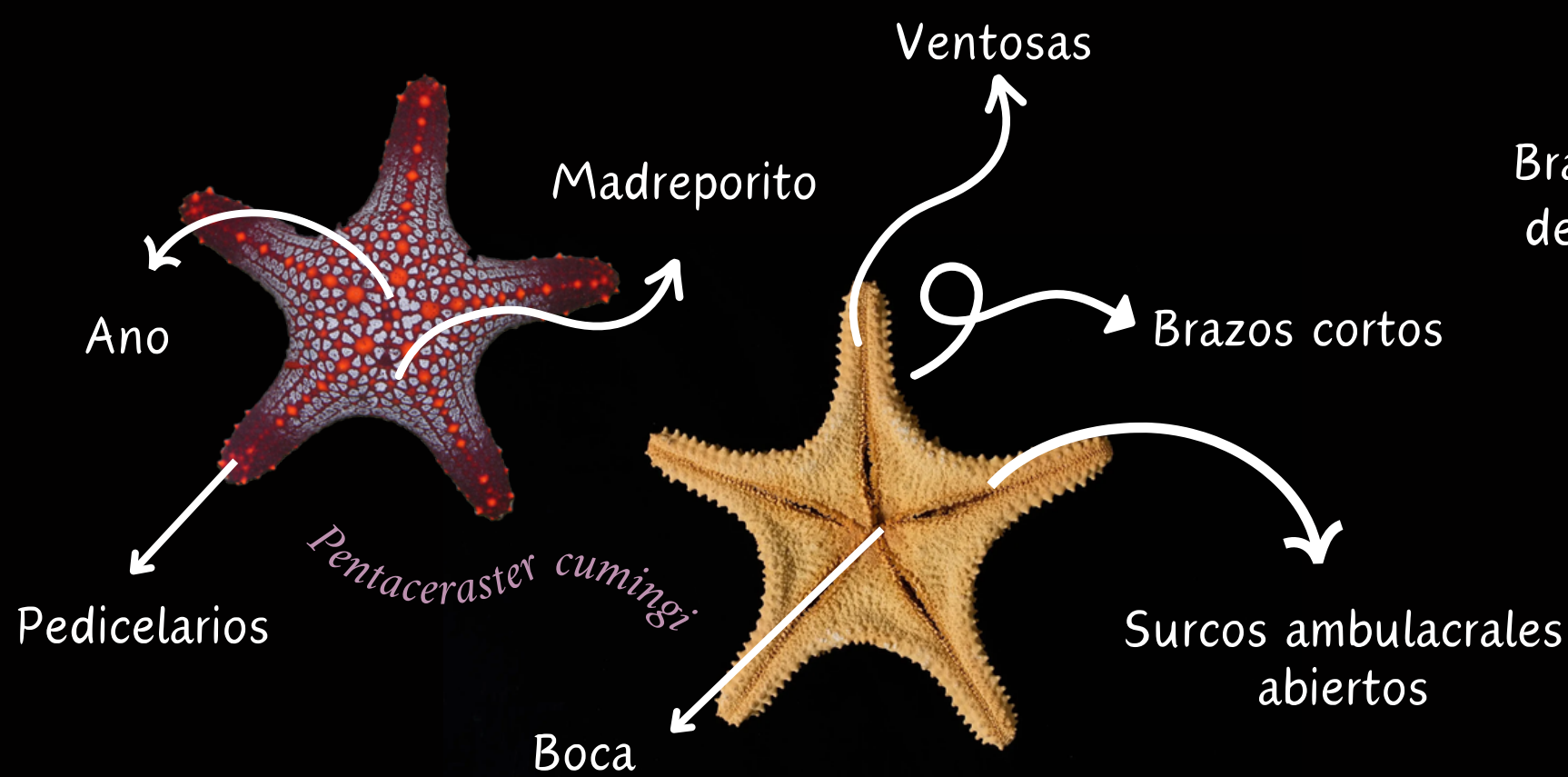
### Clase Crinoidea



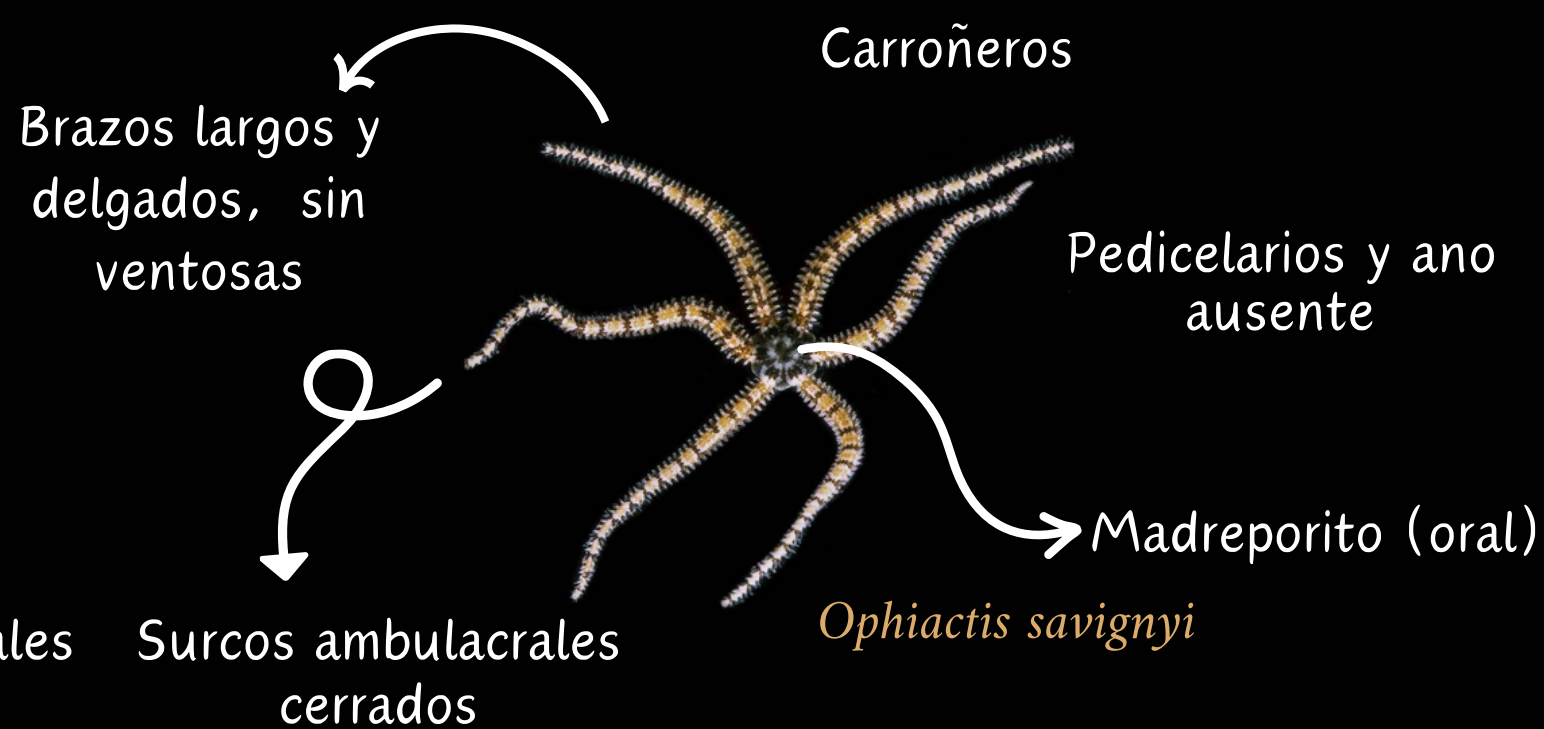
## Subphylum Eleutherozoa

De vida libre y mayormente detritívoros.

### Clase Asteroidea



### Clase Ophiuroidea



### Clase Echinoidea



### Clase Holothuroidea

