

Campaña por el ahorro

Asumo mi responsabilidad ambiental como estudiante o funcionario de la UNA y por eso:

- Evito el desperdicio de agua, energía y combustible
- Separo correctamente mis residuos
- Participo de actividades ambientales
- Evito generar residuos innecesarios
- Evito la contaminación del agua, suelos y aire

LA UNA
se mueve
AL AHORRO



UNA CAMPUS SOSTENIBLE



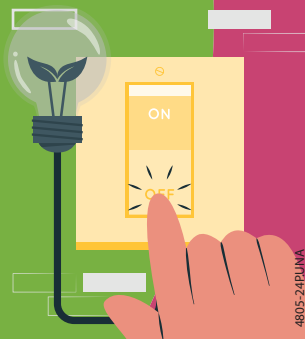
Energía

El aumento en la demanda de energía y el cambio climático afectan el suministro.

Para fomentar el ahorro de energía:

- Promuevo el uso de la iluminación natural
- Mantengo apagados los equipos e iluminación que no están en uso
- Utilizo equipos eléctricos y electrónicos con etiqueta de eficiencia energética
- Cierro puertas y ventanas si uso el aire acondicionado (A/C)
- Mantengo el A/C entre 23-24° C
- Utilizo los elevadores sólo si es necesario

LA UNA
se mueve
AL AHORRO



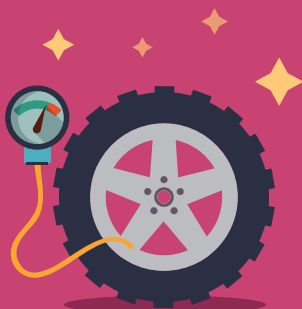
Combustibles

El consumo de combustibles es la principal fuente de emisión de gases de efecto invernadero (GEI) en la UNA.

Para reducir el consumo de combustibles:

- Coordino giras conjuntas a un mismo sitio
- Promuevo el uso de ventilación natural y solo enciendo el aire acondicionado (A/C) cuando es necesario
- Apago el vehículo cuando está estacionado
- Evito sobrecargar el vehículo
- Reviso el estado de las llantas antes de salir de gira

LA UNA
se mueve
AL AHORRO



Ahorro de agua

El cambio climático, la deforestación y la contaminación son causas de la disminución del agua para consumo humano.

Para fomentar el ahorro de agua:

- Cierro el grifo cuando me enjabono las manos o cepillo los dientes
- Aviso a los encargados si identifico una fuga en alguna tubería
- Participo de actividades para el cuidado del agua
- Riego las plantas y jardines al inicio o al final del día
- No uso el inodoro o lavatorios como basurero

LA UNA
se mueve
AL AHORRO



Residuos

La generación de residuos ordinarios es la principal fuente de emisión indirecta de gases de efecto invernadero (GEI) en la UNA y es uno de los principales problemas ambientales del país

Asumo el reto y separo correctamente mis residuos:

- Contenedor verde: Residuos de origen vegetal (orgánicos)
- Contenedor azul: Envases limpios y secos de plásticos (1,2,4 y 5), tetra brik, vidrio, aluminio y hojalata
- Contenedor gris: Papel (cuadernos, cartulina, libros, papel periódico, papel de color, revistas) y cartón
- Contenedor negro: Empaques de comida, vajillas desechables, fotografías, servilletas usadas, papel aluminio, residuos de barrido, papel y cartón sucio, engrasado o mojado

LA UNA
se mueve
AL AHORRO


UNA CAMPUS
SOSTENIBLE





Carbono Neutralidad

La UNA es una organización Carbono Neutral, nos hacemos responsables de las emisiones de gases de efecto invernadero (GEI) utilizando nuestra cobertura boscosa como fuente de remoción, realizamos proyectos de reducción y compensamos.

Para reducir las emisiones de GEI en la UNA:

- Evito el gasto innecesario de energía apagando equipos y luminarias que no necesito
- Programo giras conjuntas y no sobrecargo los vehículos institucionales
- Separo correctamente mis residuos
- Viajo en transporte público u otros medios alternativos
- Cuido los árboles y la vegetación en mi campus

LA UNA
se mueve
AL AHORRO



UNA CAMPUS
SOSTENIBLE



4805-24PUNA



Aguas residuales

En la UNA hay 9 plantas de tratamiento de aguas residuales (PTAR), de las cuales 7 son de Lodos Activados de aireación extendida, 1 de Reactor de Biopelícula Móvil y 1 es un humedal artificial.

Para realizar una adecuada gestión de las aguas residuales:

- No utilizo los sanitarios ni lavatorios como basureros
- Dispongo adecuadamente las sustancias químicas, NUNCA en pilas, sanitarios o lavatorios
- Utilizo racionalmente los productos de limpieza
- Evito el desperdicio de agua
- Dispongo correctamente de las grasas y aceites de sodas y comedores en coordinación con el Centro de Acopio Institucional

LA UNA
se mueve
AL AHORRO



UNA CAMPUS
SOSTENIBLE

X



Regencia Química

En la UNA se utilizan sustancias químicas en sus más de 100 laboratorios de ensayo, en actividades de mantenimiento y limpieza, así como en algunas otras actividades administrativas y académicas.

Para una adecuada gestión de sustancias y residuos químicos:

- Me capacito sobre el uso seguro de sustancias químicas
- Verifico y gestiono el adecuado etiquetado de las sustancias químicas
- Almaceno correctamente mis productos y residuos químicos
- Dispongo adecuadamente las sustancias químicas, NUNCA en pilas, sanitarios o lavatorios
- Realizo el reporte oportuno de mis sustancias a la Regencia Química Institucional

LA UNA
se mueve
AL AHORRO



UNA CAMPUS
SOSTENIBLE



Residuos orgánicos

En Costa Rica el mayor porcentaje de residuos que llegan al relleno sanitario corresponden a residuos orgánicos que podrían ser compostados. En la UNA realizamos compostaje industrial, con composteras rotatorias y algunos residuos se usan para alimentación de animales

Para una adecuada gestión de los residuos orgánicos:

- Evito el desperdicio de alimentos
- Dispongo mis residuos orgánicos en los recipientes etiquetados para este fin o en las composteras rotatorias
- Evito disponer grasas en los recipientes para residuos orgánicos o composteras rotatorias
- Promuevo el compostaje en mi unidad académica, facultad o campus

LA UNA
se mueve
AL AHORRO


UNA CAMPUS
SOSTENIBLE

