


¿POR QUÉ HACEMOS ESTE RECORRIDO?

El ingreso a la universidad es una etapa emocionante, pero también puede generar dudas, nervios e incertidumbre. Por eso, este recorrido ha sido pensado para acompañarte en tu proceso de adaptación.

- PARA QUE CONOZCAS LOS ESPACIOS DONDE ESTUDIARÁS
- PARA QUE TE UBiques SIN ESTRÉS EL PRIMER DÍA
- PARA QUE TE SIENTAS ACOMPAÑADO/A
- PARA QUE INICIES TU VIDA UNIVERSITARIA CON SEGURIDAD

AQUÍ COMIENZA
TU EXPERIENCIA
COMO ESTUDIANTE
UNA

INFORMACIÓN GENERAL

 **Punto de encuentro:** ENTRADA PRINCIPAL DE LA UNIVERSIDAD

 **Hora de inicio:** 8:30 a.m.

Duración aproximada: 1 hora 30
– 2 horas



Al finalizar el recorrido, tendremos almuerzo con pizza y refresco para quienes deseen quedarse a compartir.



ASOCIACION DE ESTUDIOS
SOCIALES E HISTORIA



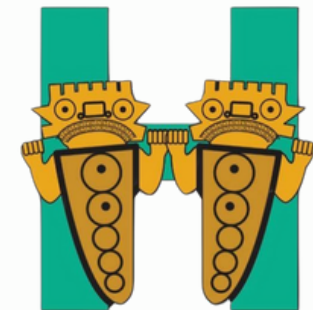
ASOCIACION DE ESTUDIOS
SOCIALES E HISTORIA

GUÍA DEL

RECORRIDO DE BIENVENIDA – PRIMER INGRESO HISTORIA Y ESTUDIOS SOCIALES

“Bienvenidos/as a su nueva casa universitaria”

13 de febrero



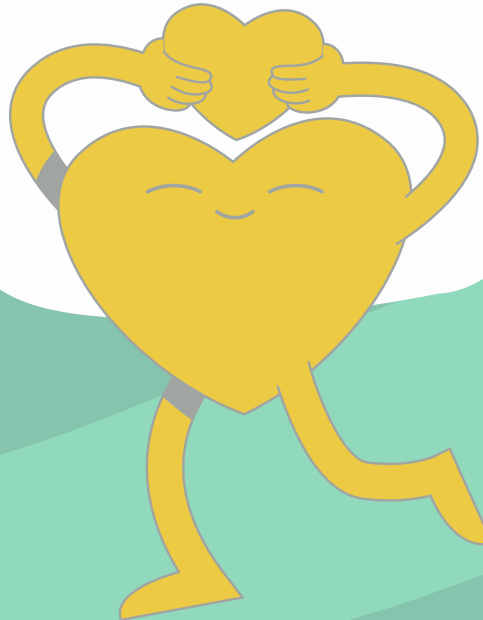
ASO ESSH
ASOCIACIÓN DE ESTUDIANTES
ESTUDIOS SOCIALES E HISTORIA

MAPA DE LA UNIVERSIDAD Y SUS ESTACIONES EN EL RECORRIDO



APOYO ACOMPAÑAMIENTO Y CONTACTO

No estás solo/a en este proceso. La Asociación de Estudiantes y los mentores estamos para acompañarte, orientarte y apoyarte académica, emocional y humanamente.



✉ Asociación de Estudiantes de Historia y Estudios Sociales
INSTAGRAM: aso_eesh
CORREO: asoh@una.cr

✉ Trabajadora Social
rosalba.mora.royo@una.cr

“Somos comunidad. Somos apoyo. Bienvenidos/as a esta nueva etapa.”

¿QUÉ VEREMOS EN CADA PARADA?

- 1 Facultad de Ciencias Sociales**
Principal espacio académico de la carrera. Aquí pasarás gran parte de tu vida universitaria.
- 2 Facultad de Filosofía y Letras**
Lugar donde cursarás inglés el próximo semestre.
- 3 Edificio de Estudios Generales**
Aquí llevarás la mayoría de tus cursos de Generales durante el primer año.
- 4 Soda Padre Royo**
Zona de comida, descanso y encuentro estudiantil.
- 5 Facultad de Tierra y Mar**
Aquí recibirás cursos de Geografía.
- 6 CIDE – Centro de Investigación y Docencia en Educación**
Espacio fundamental para la formación pedagógica.
- 7 Asociación de Estudiantes**
Lugar de apoyo, acompañamiento, convivencia y almuerzo de cierre.