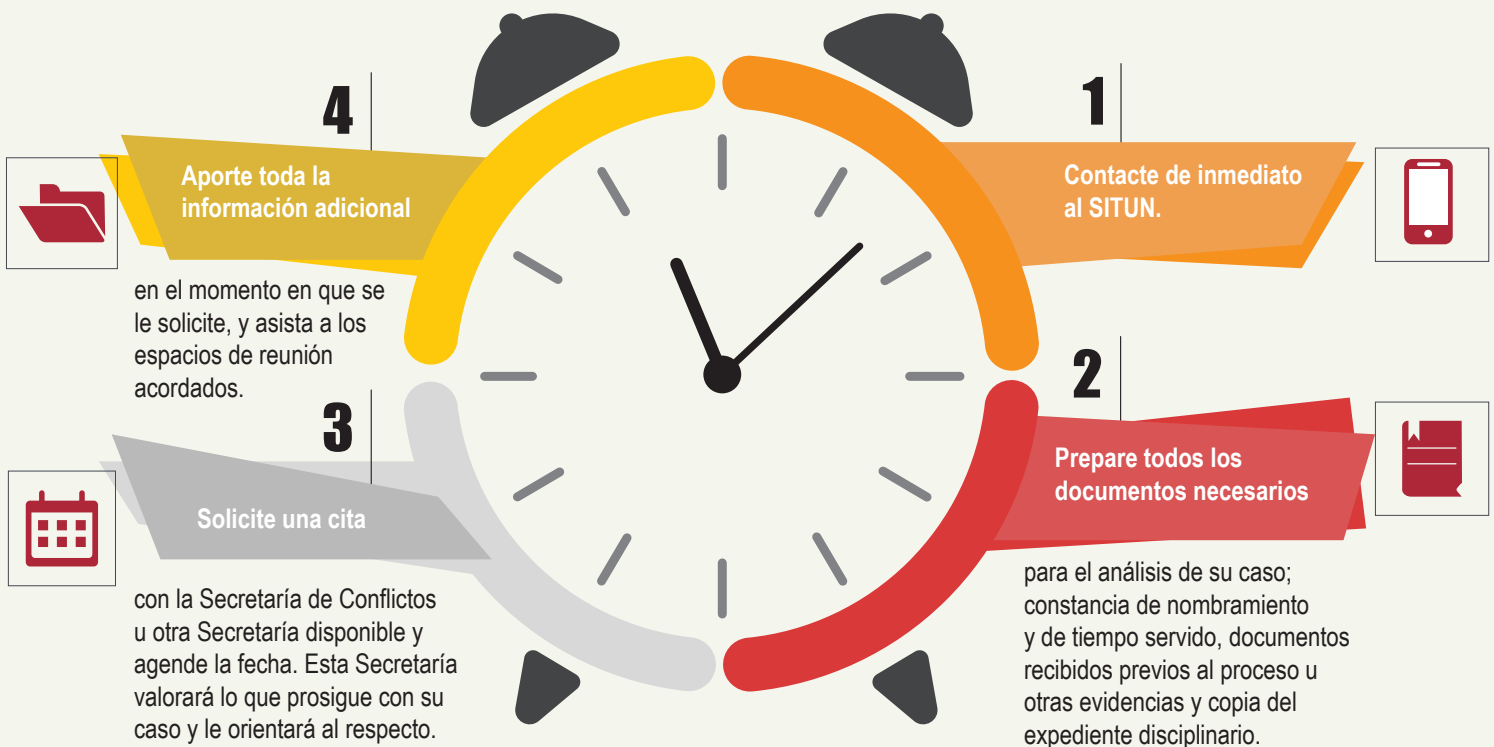




Me abrieron un proceso disciplinario ¿cómo obtener asesoría?



ESTOS PROCESOS TIENEN UN TIEMPO MÁXIMO DE RESPUESTA
 (USUALMENTE 8 DÍAS HÁBILES, A VECES MENOS)
 Y EL ÉXITO EN EL APOYO QUE PODAMOS BRINDARLE
 VA DE LA MANO CON QUE USTED APORTE LO NECESARIO
 Y EN EL TIEMPO OPORTUNO.